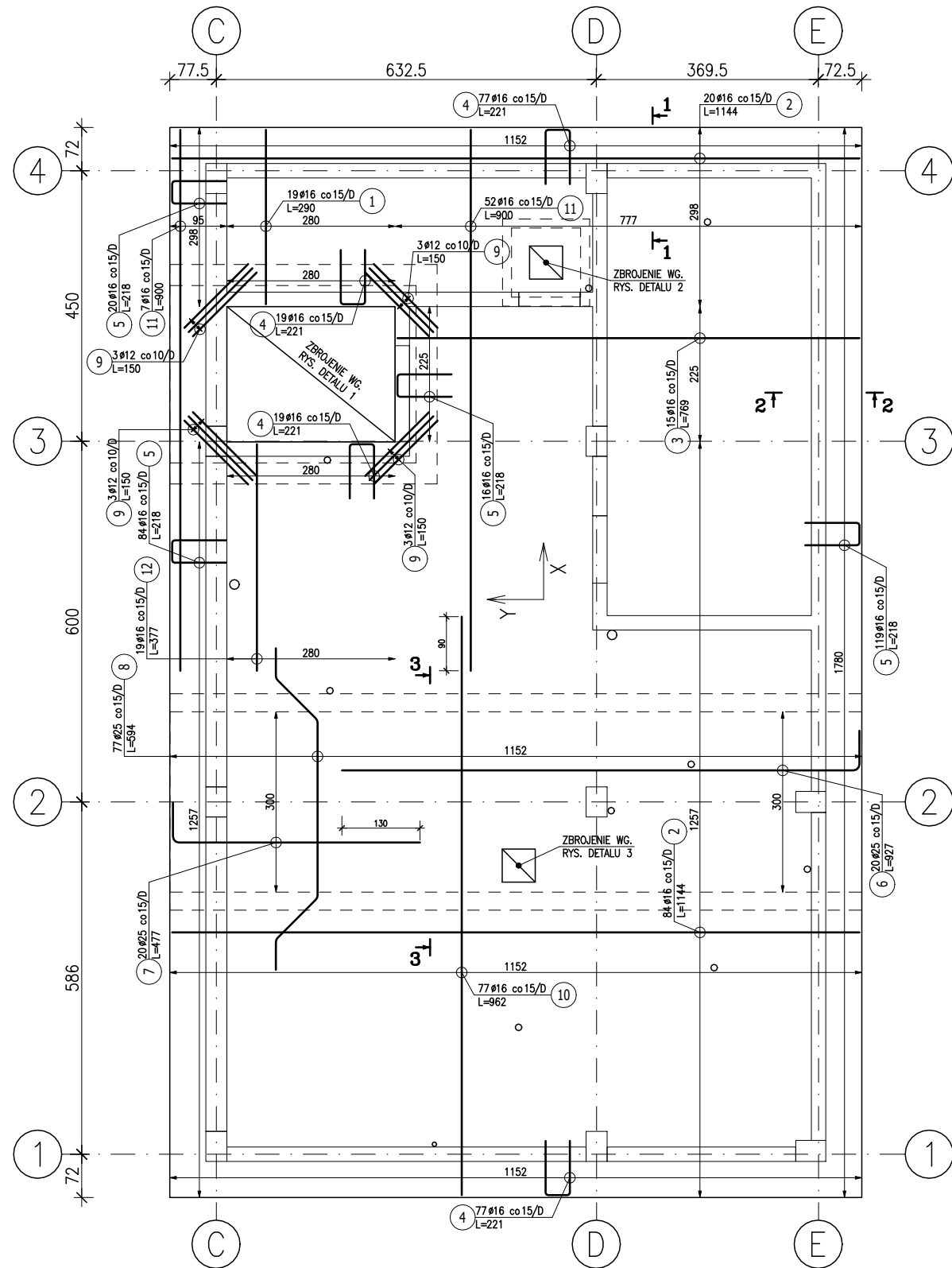
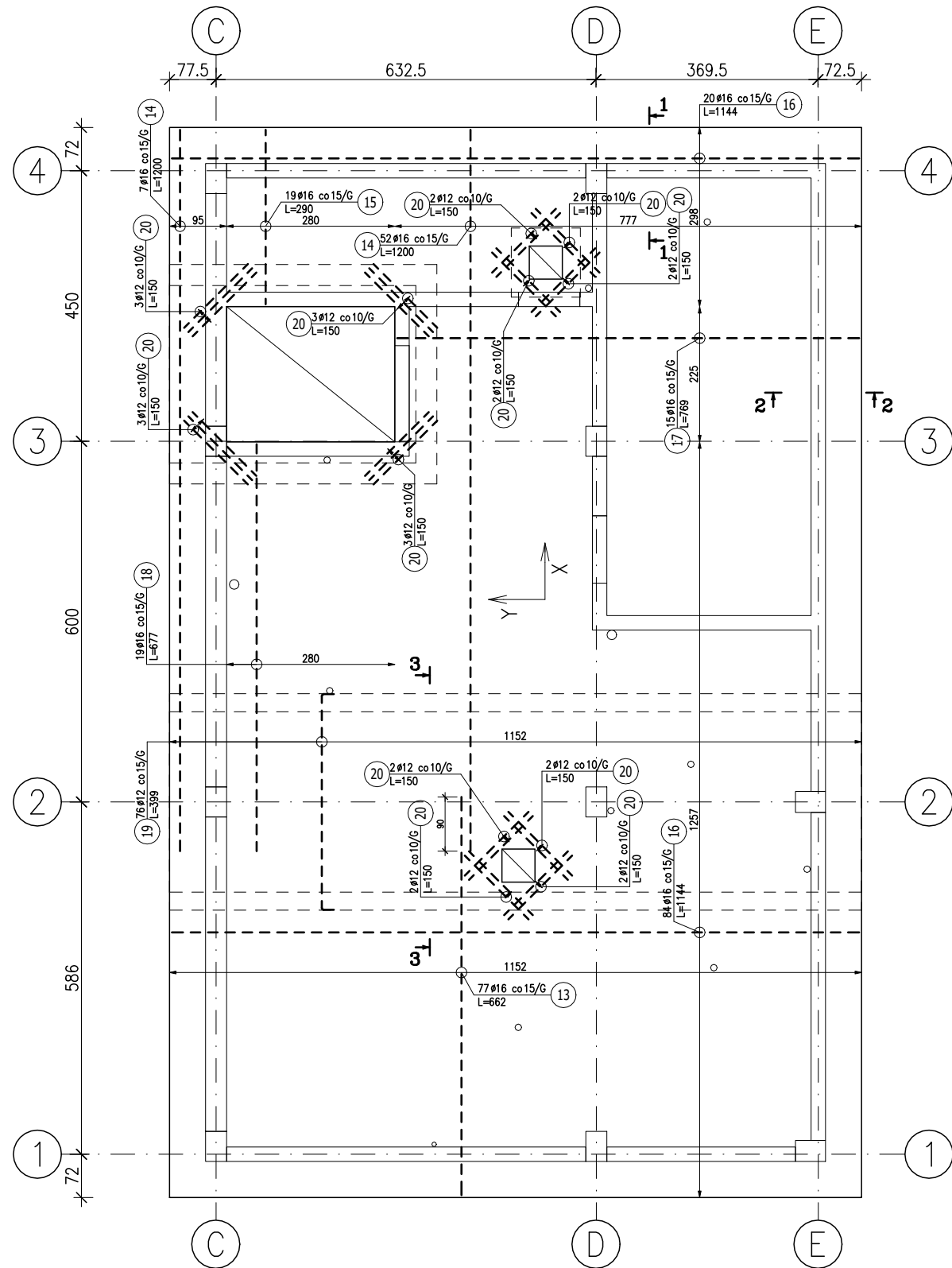


PŁYTA FUNDAMENTOWA - ZBROJENIE DOLNE

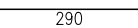
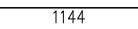
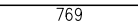
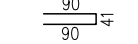
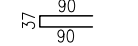
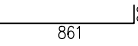
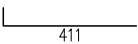
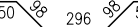

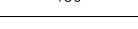
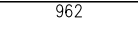
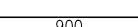


RYSunEK ROZPATRYWAĆ Z RYSUNKIEM K-50 – DETALE PŁYTY FUNDAMENTOWEJ

PŁYTA FUNDAMENTOWA - ZBROJENIE GÓRNE



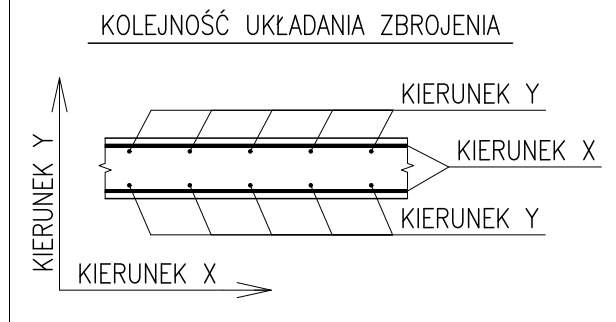
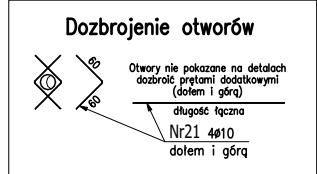
ZESTAWIENIE STALI ZBROJENIOWEJ

POZ.	NR PRĘTA	ø [mm]	DŁUGOŚĆ [m]	ILOŚĆ			DŁ. ŁĄCZNA [m]				
				PRĘTÓW	x POZ.	RAZEM	A-IIIIN				
							ø10	ø12	ø16	ø25	
Poz. 1 – Zbrojenie DOLNE – 1 szt.											
1	1	16	2,900	19	1	19			55,10		
	2	16	11,440	104	1	104			1189,76		
	3	16	7,690	15	1	15			115,35		
	4	16	2,210	192	1	192			424,32		
	5	16	2,180	239	1	239			521,02		
	6	25	9,270	20	1	20				185,40	
	7	25	4,770	20	1	20				95,40	
	8	25	5,940	77	1	77				457,38	
	9	12	1,500	12	1	12		18,00			
	10	16	9,620	77	1	77			740,74		
	11	16	9,000	59	1	59			531,00		
	12	16	3,770	19	1	19			71,63		
	21	10	12,000	4	1	4	48,00				

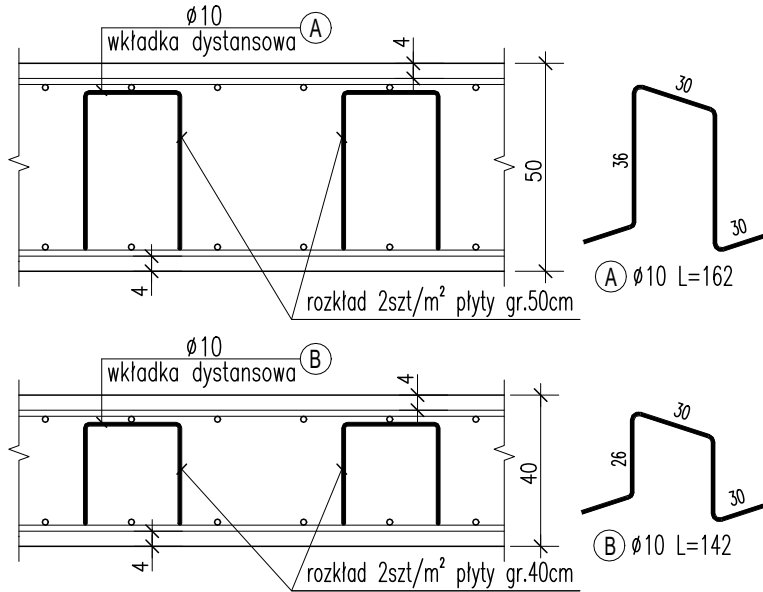
Poz. 2 – Zbrojenie GÓRNE – 1 szt.										
13	16		6,620	77	1	77			509,74	662
14	16		12,000	59	1	59			708,00	1200
15	16		2,900	19	1	19			55,10	290
16	16		11,440	104	1	104			1189,76	1144
17	16		7,690	15	1	15			115,35	769
18	16		6,770	19	1	19			128,63	677
19	12		3,990	76	1	76			303,24	359
20	12		1,500	28	1	28			42,00	150

DŁUGOŚĆ RAZEM [m]	48,00	363,24	6355,50	738,18
MASA JEDNOSTKOWA [kg/m]	0,617	0,888	1,578	3,853
MASA [kg]	29,62	322,56	10028,98	2844,21
MASA CAŁKOWITA [kg]			13225,36	

- Opis kształtu pręta: osiowo
- Opis długości haka: osiowo
- Długość pręta L: suma wymiarów osiowych



ZBROJENIE DYSTANSOWE



Wkładki dystansowe B stosować/dopasować także w miejscu pogrubienia płyty pod słupy (między siatkami Ø16 i Ø25)

ZESTAWIENIE STALI ZBROJENIOWEJ						
Elementy	Ilość	Pozycja	Średnica	Ilość		Długość (cm)
Nazwa				w elemencie	ogółem	
wkładki	1	A	10	395	395	162
wkładki	1	B	10	95	95	142
Długość wg średnic (m)						774,8
Masa jednostkowa pręta (kg/m)						0,62
Masa łączna wg średnic (kg)						480
Masa łączna wg gatunku stali (kg)						480

UWAGA: Długość pręta jest długością obliczoną na podstawie wymiarów w osi pręta (metoda B wg PN-EN ISO 3766:2006)

UWAGI:

- GRUBOŚĆ OTULINY ZBROJENIA DOLNEJ: 40mm.
- GRUBOŚĆ OTULINY ZBROJENIA GÓRNEJ: 40mm.
- GRUBOŚĆ OTULINY ZBROJENIA BOCZNEJ: 40mm.
- WYMIARY I OPISY ZBROJENIA PODANO W [cm], RZĘDNE W [m].
- ZBROJENIE PŁYTY W MIEJSCU OTWORÓW WYCIĄĆ I ODGIĄĆ NA MONTAŻU, A KRAWĘDZIE OTWORÓW DOZBROIĆ ZBROJENIEM CO NAJMNIEJ RÓWNOWAŻNYM DO WYCIEGĘ ZGODNIE Z ZASADAMI ZBROJENIA OTWORÓW ORAZ RYSUNKIEM I DETALAMI ZBROJENIA. W PRZYPADKU OTWORÓW DO 25cm ZBROJENIE GŁÓWNE ROZSUNĄĆ.
- W NAROŻACH OTWORÓW WIĘKSZYCH NIŻ 20cm UMIEŚCIĆ ZBROJENIE PROSTOPADŁE DO DWUSIECZNEJ Z PRĘTÓW Ø10.
- FUNDAMENT ORAZ POZOSTAŁE ELEMENTY KONSTRUKCYJNE PIWNIC ZABEZPIECZYĆ ROZWIĄZANIEM SYSTEMOWYM W TECHNOLOGII "BIAŁEJ WANNY" STOSUJĄC OBOWIĄZKOWO SYSTEMOWE ZABEZPIECZENIA PRZERW ROBOCZYCH.
- DOKŁADNE ROZWIĄZANIA IZOLACJI CZĘŚCI PODPIWNICZONEJ WG. PROJEKTU HYDROIZOLACJI OPRACOWANEJ PRZEZ GENERALNEGO WYKONAWCĘ NA PODSTAWIE WYTYCZNYCH WYBRANEGO DOSTAWCY ROZWIĄZAŃ SYSTEMOWYCH.
- PRZEJŚCIA INSTALACYJNE PRZEZ PŁYTĘ FUNDAMENTOWĄ ZABEZPIECZYĆ SZCZELNYM ROZWIĄZANIEM SYSTEMOWYM.
- OTWORY, PRZEBICIA ITP. WG. PROJEKTÓW BRANŻOWYCH – SKOORDYNOWAĆ DODATKOWO NA ETAPIE BUDOWY !
- PRZED WYKONANIEM PŁYTY FUNDAMENTOWEJ PORÓWNAĆ LICZBĘ, WYMIARY I POŁOŻENIE OTWORÓW Z POZOSTAŁYMI PROJEKTAMI BRANŻOWYMI ORAZ UWZGLĘDNIĆ PRZYJĘTE DO REALIZACJI ROZWIĄZANIA TECHNICZNE.
- ROZPATRYWAĆ Z ZATWIERDZONYM PROJEKTEM ARCHITEKTONICZNO – BUDOWLANYM ORAZ POZOSTAŁYMI RYSUNKAMI PROJEKTU TECHNICZNEGO KONSTRUKCJI I INNYCH BRANŻ.
- W PRZYPADKU NIEJASNOŚCI ORAZ WĄTPLIWOŚCI ZWIĄZANYCH Z PROJEKTEM I ZAWARTYCH W NIM ROZWIĄZAŃ NALEŻY KONTAKTOWAĆ SIĘ Z PROJEKTANTEM.

UWAGI OGÓLNE:

RYSunKI ROZPATRYWAĆ ŁĄCZNIE Z POZOSTAŁYMI RYSUNKAMI PROJEKTU BUDOWLANEGO, ARCHITEKTURY I PROJEKTÓW BRANŻOWYCH
WYMIAROWANIE KONSTRUKCJI PRZEPROWADZONO DLA PROJEKTOWANEGO SPOSOBU UŻYTKOWANIA BUDYNKU, WSZELKIE ZMIANY WYMAGAJĄ DODATKOWEJ ANALIZY KONSTRUKCJI

BETON B37 (C30/37) W8

(biała wanna)

KLASA EKSPLOYCJI: XC2

- STAL A-IIIIN (B500SP)

Ø - STAL A-I (St3S)

Inwestor:

Wojewódzki Szpital Zespolony w Kielcach

ul. Grunwaldzka 45
25-736 Kielce
NIP: 959-129-12-92
REGON: 000289785
KRS: 0000001580



Nazwa Inwestycji:

Rozbudowa i przebudowa budynku Szpitala Świętokrzyskiego Centrum Pediatrii (nr ewid. bud. 2437) o Wojewódzką Poradnię dla dzieci w ramach inwestycji „Wzmocnienie ambulatoryjnej opieki specjalistycznej w Wojewódzkim Szpitalu Zespolonym w Kielcach”, na działkach nr ewid. 389/10, 389/11, 389/12, 389/13, obręb 0015, przy ul. Grunwaldzkiej 45 w Kielcach wraz z przebudową instalacji zewnętrznych: ciepłowniczej, elektrycznej, oświetlenia zewnętrznego i kanalizacji deszczowej.

Adres Inwestycji:

Woj. świętokrzyskie, pow. kielecki, gm. Kielce, miejscowość: Kielce
dz.nr ewid. 389/10, 389/11, 389/12, 389/13, obręb 0015 Kielce

4idea BIURO PROJEKTOWE
ul. Złota 15/US, 25-015 Kielce, tel: 510-032-264 e-mail: 4idea@4idea.pl

Faza Projektu	PROJEKT TECHNICZNY		
Temat Rysunku	Zbrojenie płyty fundamentowej		
Funkcja	Projektant	Numer Uprawnień	Data
Projektował:	mgr inż. Tomasz Owsiak	SWK/0126/POOK/09 specjalność konstruktcyjno-budowlana bez ograniczeń	28.04.2025
Opracował:	mgr inż. Natalia Marlica	----	
Sprawdził:	mgr inż. Wojciech Kulskiński	SWK/0161/PWBKb/19 specjalność konstruktcyjno-budowlana bez ograniczeń	
Rew.:	0	Skala: 1:100	Nr rys: K-06